

Tout savoir sur les furets

Héloïse Goffin



PLAN

1. Introduction
2. Contention du furet
3. Examen clinique du furet
4. Logement du furet
5. Alimentation du furet
6. Reproduction du furet

PLAN

7. Soins vétérinaires

7.1. Castration des mâles

7.2. Stérilisation des femelles

7.3. L'implant

7.4. La vaccination

7.5. Les vermifuges

7.6. Les anti-parasitaires externes

PLAN

8. Les urgences du furet

8.1. Les troubles digestifs

8.2. Les troubles neurologiques

8.3. Les troubles respiratoires

8.4. Les troubles urinaires

9. Références

1. Introduction

- Famille des Mustélidés
- Domestiqué depuis plus de 2000 ans
- Utilités : chasse, fourrure, animal de laboratoire
- Aujourd'hui : animal d'agrément
- **Identification électronique obligatoire**

2. Contention du furet

- **Sujet socialisé :**
 - maintien au milieu du corps
 - maintien dans le creux de la main
- **Sujet difficile ou stressé :**
 - maintien par la peau du cou



Attention aux morsures



3. Examen clinique du furet

Paramètre étudié	Normes
Age	Jusqu'à 12 ans
Poids	600g-2000g selon la saison
Comportement	exploratoire
Température corporelle	38 – 39°
Fréquence respiratoire	40 respirations/minute
Fréquence cardiaque	180 – 250 battements/minute

4. Logement du furet

- Extérieur



- Intérieur (cage et liberté surveillée)

→ *Attention : accidents ménagers + fugues + chutes + gestion de la température + gestion de l'éclairage*

- Cohabitation acceptée avec les autres carnivores



4. Logement du furet

La cage doit respecter une taille minimale et des étages pleins sont conseillés



Composition de la cage :

- *des jeux*
- *un espace pour dormir*
- *un espace pour les déjections*
- *un espace pour manger/boire*



5. Alimentation du furet

- **Carnivore strict**
- 7 à 9 repas/jour, 75 - 100 ml d'eau/jour
- **Hauts besoins énergétiques**
 - Transit rapide (3-4 heures)
 - Dégradation + amaigrissement rapides
- Pas vraiment de consensus actuellement



Taux de protéines (de haute qualité) élevé

Taux de MG important

Taux de glucides faible

Taux de fibres faible

5. Alimentation du furet

Alimentation	Avantages	Inconvénients
Croquettes	Stockage Hygiène Equilibre en minéraux et vitamines	Cout Déficiency nutritionnelle Surconsommation PH urinaire induit Affections
Alimentation naturelle (proies entières)	Comportement Riche en protéines Santé bucco-dentaire	Stockage Hygiène Risque sanitaire
Ration ménagère	Excellente alternative si ration correctement établie	Cout, temps CMV Préparation, conservation
Nourriture BARF		Déficiency nutritionnelle (protéines) CMV Dégradation plus rapide

6. Reproduction du furet

- **Mise à la reproduction** : 8 – 12 mois
- **Gestation** : 42 - 44 jours
- **Sevrage** : 4 semaines
- **Lactation** : 6 - 8 semaines
- **Stérilisation conseillée** si la femelle n'est pas destinée à la reproduction

*Hyperoestrogénisme (renforcement des chaleurs)
→ anémie → mort possible*



7. Soins vétérinaires :

7.1. Castration des mâles

- **Buts :**
 - supprimer l'activité reproductrice
 - réduire l'agressivité
 - atténuer l'odeur corporelle
- **Age :** 4-5 mois
- **2 techniques :**

castration chirurgicale



castration chimique

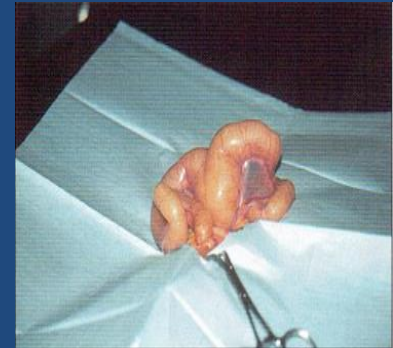


- **Risque de la chirurgie :** maladie surrénalienne

7. Soins vétérinaires :

7.2. Stérilisation des femelles

- **Buts :**
 - éviter la toxicité des oestrogènes
 - supprimer l'activité reproductrice
 - réduire l'agressivité
 - atténuer l'odeur
 - éviter un pyomètre
 - éviter des ovaires tumoraux



- **Age :** 6 mois
- **2 techniques :** *stérilisation chirurgicale*
stérilisation chimique (implant)
- **Risque de la chirurgie :** maladie surrénalienne

7. Soins vétérinaires :

Les maladies surrénaliennes

- **Pathologie** : les surrénales prennent le relais de l'appareil génital retiré → glandes surrénales tumorales → ↑ hormones sexuelles
- **Furets concernés** : mâles et femelles stérilisés > 3,5 ans
- **Signes cliniques** :
 - perte de poils localisée ou généralisée
 - œdème de la vulve
 - agressivité et odeur marquée (mâle)
 - troubles de la miction (mâle)
 - anémie



7. Soins vétérinaires :

7.3. l'implant

- **AMM** pour le mâle >< **Hors AMM** pour la femelle
- **Âge requis** : 4-5 mois
- **Furette** : plutôt mettre l'implant avant la saison des chaleurs ou durant les 15 premiers jours de chaleurs
- **Localisation** : sur la droite de l'encolure ou entre les omoplates
- **Délai d'action** : +/- 1 mois après son application
- **Temps d'action** : 16 – 36 mois en moyenne

7. Soins vétérinaires :

7.4. la vaccination

○ Maladie de Carré

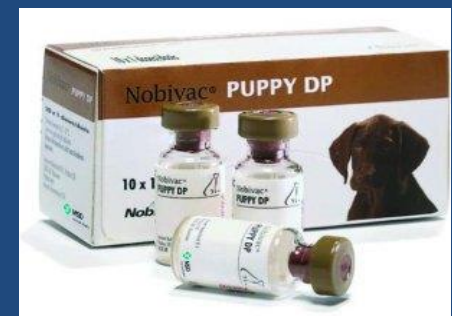
Sensibilité : 100% de mortalité

Hors AMM : *Nobivac puppy DP, Nobivac DH, Canigen CH*

Protocole vaccinal :

8 semaines → 11 semaines → 14 semaines. Rappel chaque année

Possible réaction vaccinale



7. Soins vétérinaires :

7.4. Vaccination

○ Rage

Obligatoire pour voyager hors de la Belgique

Vaccin rage monovalent canin

Protocole vaccinal :

A partir de 3 mois

Rappel chaque année



7. Soins vétérinaires :

7.5. Vermifuges

Sensibilité : comme le chien et le chat

Voies : orale ou cutanée (pipette)

Molécules disponibles : fenbendazole, praziquantel, sélamectine, moxidectine

Indications :
< 6 mois : tous les mois.
> 6 mois : tous les 3 mois



7. Soins vétérinaires :

7.6. Anti-parasitaires externes

○ Les puces :

- Prédisposition aux infestations massives pouvant causer la mort du furet par anémie
- Furet ↔ Chats et chiens
- Molécules disponibles : imidaclopride, fipronil, moxidectine, sélamectine

○ La gale auriculaire :

- Fréquente chez le furet
- Furet ↔ chat
- Molécules disponibles : ivermectine, sélamectine, moxidectine



Ceci est un médicament vétérinaire

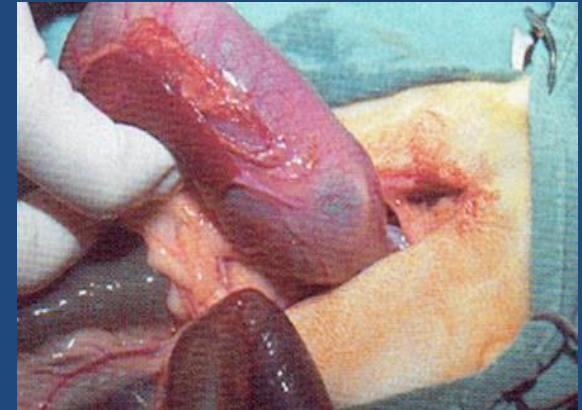


8. Les urgences du furet

8.1. Les troubles digestifs

Symptômes : vomissement, anorexie, diarrhée >< constipation, salivation, grincement de dent, déshydratation, état de choc

Causes : corps étrangers, mauvaise alimentation, stress, gastrite, ulcères digestifs, tumeur



Conseils :

- Tenir compte du comportement du furet
- Alimentation de qualité
- Vermifuger
- Surveiller son appétit et ses selles

8. Les urgences du furet

8.2. Les troubles neurologiques

Symptômes : hyperexcitabilité >< coma, parésie/paralyse des postérieurs, pertes d'équilibre, convulsions



Causes : métabolique, traumatisme, coup de chaleur, origine infectieuse, intoxication, tumeur

Conseils :

- Vaccination
- Importance des conditions de vie du furet
- Alimentation de qualité

8. Les urgences du furet

8.3. Les troubles respiratoires

Symptômes : toux, écoulement nasal,
Respiration trop rapide, respiration bouche
ouverte, fièvre, abattement *etc.*

Causes : les maladies infectieuses, tumorales
et cardiaques sont les plus fréquentes



Conseils :

- Bonne gestion de l'environnement
- Traitements anti-parasitaires + vaccination
- Si vous avez la grippe : bien se laver les mains et manipuler le furet le moins possible

8. Les urgences du furet

8.4. Les troubles urinaires

Symptômes : sang dans les urines, envie plus fréquente d'uriner, difficultés pour uriner, douleur lors des mictions

Causes : cristaux/calculs, cystite, tumeur, maladie prostatique



Conseils :

- Nourriture assez acidifiante
- Eau en quantité suffisante
- Préférer l'implant à la castration chirurgicale

9. Références

⏏ BARREAU Christelle. Le furet : peau et glandes annexes. Thèse. Ecole Nationale Vétérinaire de Toulouse, 2002, 99 p.

⏏ BOUSSARIE Didier. Guide pratique de médecine du furet. Paris, France : Med'com, 2008, 287 p. ISBN : 13-978-2-35403-002-5

⏏ BOUSSARIE Didier. Médecine des N.A.C 100 cas cliniques. Paris, France : Med'com, 2002, 223 p. ISBN : 2-9516289-8-6

⏏ CHAURIN Delphine Emilienne. Principales urgences à domicile chez Les petits mammifères de compagnie en région parisienne. Thèse. Ecole Nationale Vétérinaire d'Alfort, 2014, 162 p.

⏏ CHV Frégis. Les infos santé chez le furet sur

<http://www.fregis.com/index.php?id=687> Consulté le 18/08/2017.

9. Références

- ⬢ FRANCE VET. Affections digestives chez le furet : une dominante pathologique sur https://issuu.com/closerstill/docs/francevet2017_journal_janvier_2017 Consulté le 18/08/2017
- ⬢ HUYNH M. Maladie surrénalienne chez le furet sur <http://www.fregis.com/index.php?id=699> Consulté le 18/08/2017
- ⬢ LEGER Clémence. Gestion pratique des urgences et soins intensifs chez le furet. Thèse. Université Claude-Bernard de Lyon, 2010, 158 p.
- ⬢ LINSART Adeline, BLANCHARD Géraldine, PIAZZA Stéphanie. Alimentation du furet. Etat des lieux: croquettes vs carné. Article de synthèse, 2012, pp. 8-15

***Merci pour votre
attention 😊***

